

ASSOCIAÇÃO MATO-GROSSENSE DOS MUNICÍPIOS
Coordenação de Projetos

Adm. Neurilan Fraga

**PROJETO BÁSICO DE CONSERVAÇÃO DE PAVIMENTO COM APLICAÇÃO
DE MICRORREVESTIMENTO A FRIO**

Proprietário: PREFEITURA MUNICIPAL DE CAMPOS DE JÚLIO - MT
CNPJ: 01.614.516/0001-99
Trecho: DIVERSAS RUAS

VOLUME 2 - PROJETO DE EXECUÇÃO

ASSOCIAÇÃO MATO-GROSSENSE DOS MUNICÍPIOS
Coordenação de Projetos

Adm. Neurilan Fraga

**PROJETO BÁSICO DE CONSERVAÇÃO DE PAVIMENTO COM APLICAÇÃO
DE MICRORREVESTIMENTO A FRIO**

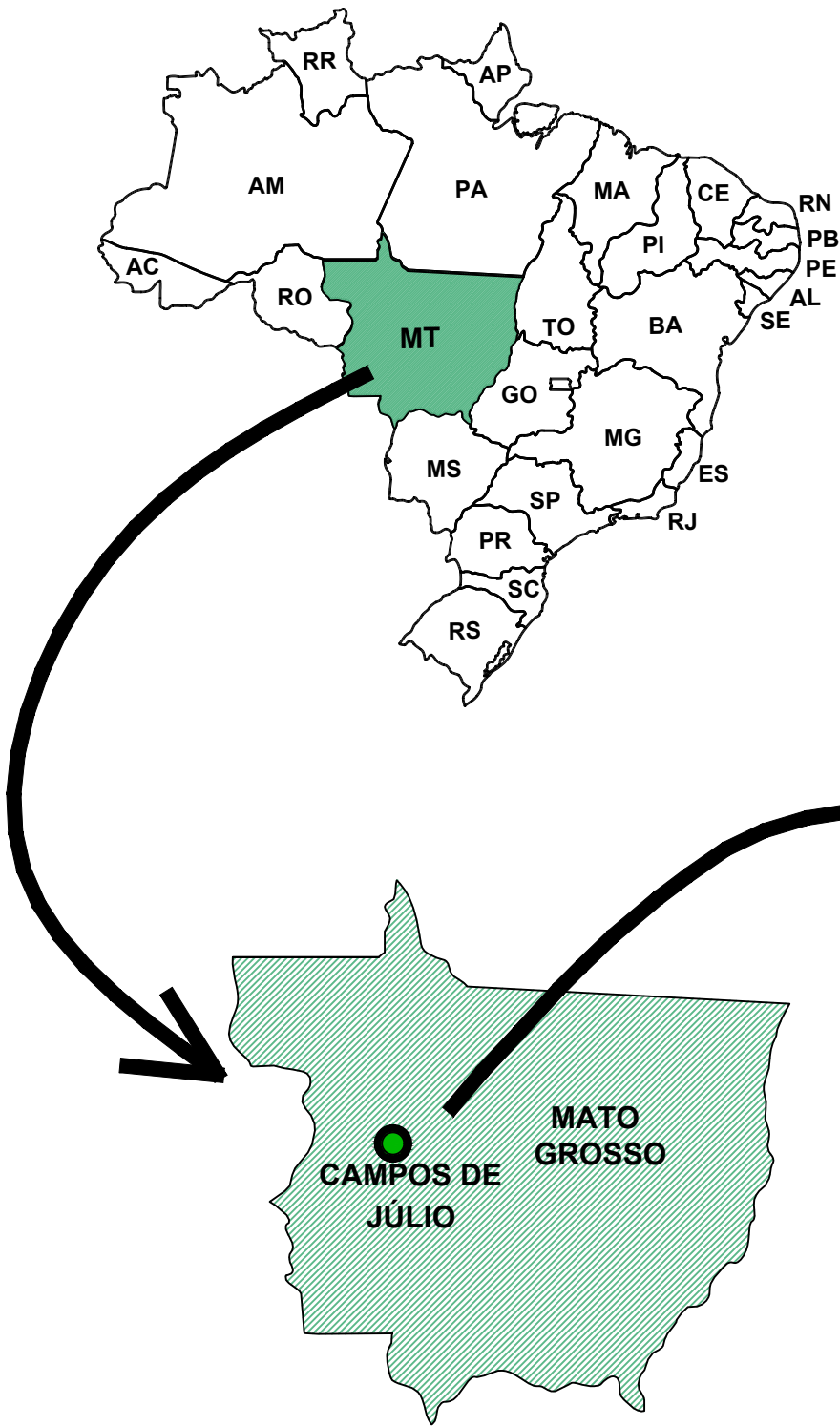
Proprietário: PREFEITURA MUNICIPAL DE CAMPOS DE JÚLIO - MT
CNPJ: 01.614.516/0001-99
Trecho: DIVERSAS RUAS

Elaboração : Associação Mato-grossense dos Municípios
Resp. Técnico: Axel Sallas Lopes
CREA/CONFEA: 120.727.774-6

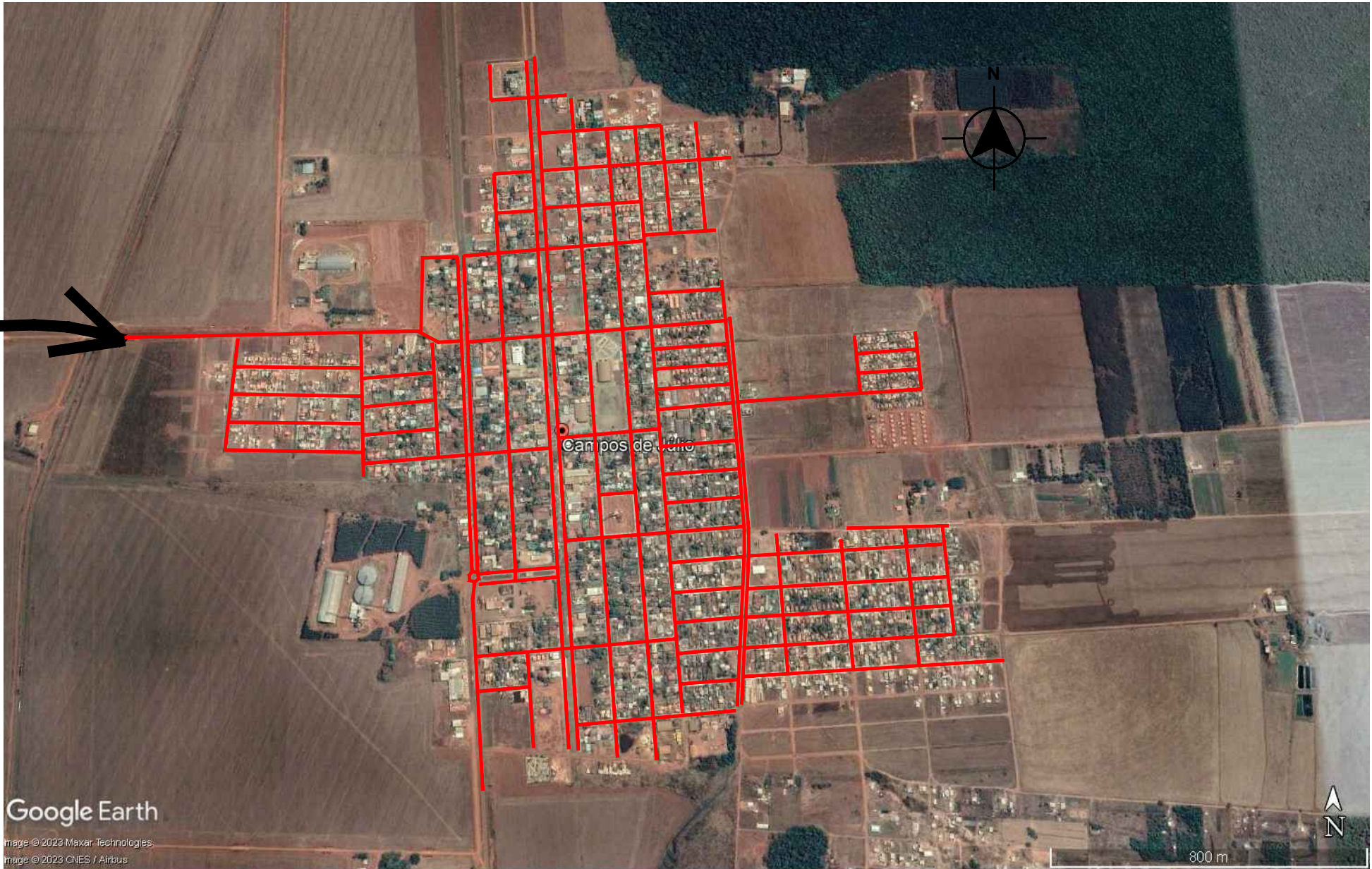
VOLUME 2 - PROJETO DE EXECUÇÃO

APRESENTAÇÃO

MAPA DE SITUAÇÃO



CAMPOS DE JÚLIO - MT



Legenda: <div><div></div> RUAS CONTEMPLADAS</div>	Assunto: APRESENTAÇÃO		ASSOCIAÇÃO MATO-GROSSENSE DOS MUNICÍPIOS Coordenação de Projetos Adm. Neurilan Fraga	
	Escala: SEM ESCALA	Autor do Projeto:		
	Data: MAR/2023	Axel Sallas Lopes Engenheiro Civil CREA - 1216637202	Obra: Pavimentação asfáltica em TSD	<div><div>AMM</div><div>Associação Mato-grossense dos Municípios</div><div>Central de Projetos</div><div>Agap</div><div>Associação Mato-grossense dos Municípios</div><div>A FORÇA VEM DOS MUNICÍPIOS</div></div>
Observações:	Revisão:		Proprietário: Prefeitura Municipal de Campos de Júlio - MT	
			CNPJ: 01.614.516/0001-99	
			Local: Diversas Ruas	